

KATALOG PRODUKTŮ

MANDÍK®

Obsah

Požární technika	4
Regulační technika.....	7
Distribuční elementy.....	9
Ostatní VZT komponenty	16
Klimatizační jednotky	17
Průmyslové vytápění.....	18
Speciální aplikace	21

Požární technika



PKTM (TPM 018/01)

Požární klapka



- čtyřhranné klapky od 180 × 180 mm do 1 600 × 1 000 mm
- kruhové klapky od ø 180 do 1 000 mm
- CE certifikace dle EN 15650
- testováno dle EN 1366-2
- klasifikováno dle EN 13501-3+A1
- požární odolnost až EIS 120
- těsnost dle EN 1751 přes těleso třída C a přes list klapky třída 2
- korozivzdornost dle EN 15650
- cyklování C 10 000 dle EN 15650
- ovládání klapky mechanické nebo pomocí servopohonu
- pro maximální rychlost 12m/s a tlakový rozdíl na klapce 1 200 Pa



PKTM III (TPM 075/09)

Požární klapka



- čtyřhranné od 160 × 160 mm do 0,5 m² (max. rozměr 1 000 × 500 mm)
- kruhové klapky od ø 160 do 630 mm
- CE certifikace dle EN 15650
- testováno dle EN 1366-2
- klasifikováno dle EN 13501-3+A1
- požární odolnost až EIS 120
- těsnost dle EN 1751 přes těleso třída C a přes list klapky třída 2
- korozivzdornost dle EN 15650
- cyklování C 10 000 dle EN 15650
- ovládání klapky mechanické nebo pomocí servopohonu
- pro maximální rychlost 12m/s a tlakový rozdíl na klapce 1 200 Pa



FDMC (TPM 083/12)

Požární klapka



- kruhové klapky od ø 100 do 400 mm
- CE certifikace dle EN 15650
- testováno dle EN 1366-2
- klasifikováno dle EN 13501-3+A1
- požární odolnost EIS 60
- těsnost dle EN 1751 přes těleso třída C a přes list klapky třída 2
- korozivzdornost dle EN 15650
- cyklování C 10 000 dle EN 15650
- ovládání klapky pomocí servopohonů
- pro maximální rychlost 12m/s a tlakový rozdíl na klapce 1 200 Pa

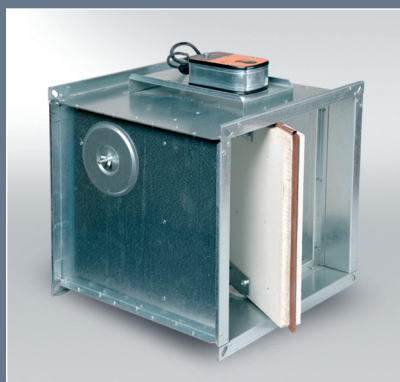


FDMD (TPM 092/13)

Požární klapka

CE

- kruhové klapky od \varnothing 100 do 200 mm
- CE certifikace dle EN 15650
- testováno dle EN 1366-2
- klasifikováno dle EN 13501-3+A1
- požární odolnost EI S 90
- těsnost dle EN 1751 přes těleso třída C a přes list klapky třída 2
- korozivzdornost dle EN 15650
- cyklování C 10 000 dle EN 15650
- ovládání klapky mechanické nebo pomocí servopohonu
- pro maximální rychlost 12m/s a tlakový rozdíl na klapce 1 500 Pa

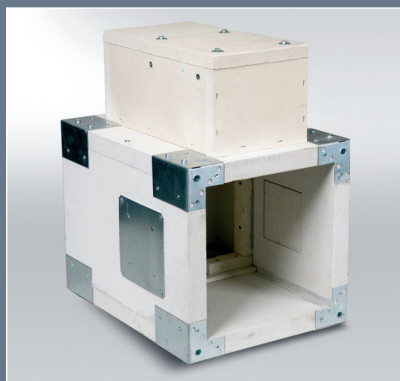


SEDS (TPM 086/12)

Klapka odvodu kouře z jednoho požárního úseku

CE

- čtyřhranné klapky od 180×180 do $1\,600 \times 1\,000$ mm
- CE certifikace dle EN 12 101-8
- testováno dle EN 1366-10
- klasifikováno dle EN 13501-4+A1 ES 90/600, ovládání AA pro jeden požární úsek
- cyklování C 10 000 dle EN 15650
- těsnost dle EN 1751 přes těleso třída C a přes list klapky třída 2
- ovládání klapky pomocí servopohonů
- pro systémy s maximální rychlostí 15m/s, podtlakem do -1 000 Pa nebo s přetlakem až do 500 Pa



SEDM (TPM 087/12)

Klapka odvodu kouře z více požárních úseků

CE

- čtyřhranné klapky od 180×180 do $1\,600 \times 1\,000$ mm
- CE certifikace dle EN 12 101-8
- testováno dle EN 1366-10
- klasifikováno dle EN 13501-4+A1 EI S 120, HOT 400/30, ovládání AA/MA pro více požárních úseků
- cyklování C 10 000 dle EN 15650
- těsnost dle EN 1751 přes těleso třída C a přes list klapky třída 2
- ovládání klapky pomocí servopohonů
- pro systémy s maximální rychlostí 15m/s, podtlakem do -1 000 Pa nebo s přetlakem až do 500 Pa



PSUM (TPM 006/99) Požární stěnový uzávěr



- uzávěr otvorů (bez navazujícího potrubí) v požárně dělicích konstrukcích zabraňující šíření požáru a kouře
- požární odolnost EI 90 DP1
- pro svislé i vodorovné dělicí konstrukce
- možné použití i v prostředí s nebezpečím výbuchu
- rozměry uzávěru od 200 × 215 mm do 600 × 815 mm
- těleso uzávěru vyrobeno z pozinkovaného plechu, list uzávěru vyroben z vápenokřemičité izolační desky
- krycí mřížka lakovaná odstínem RAL 9010



PVM (TPM 052/05) Požární ventil

- zařízení zabraňující šíření požáru a kouře ve větracích a klimatizačních systémech
- osazený mohou být samostatně nebo slouží i pro přívod a odvod vzduchu
- požární odolnost E 90 / EW 90
- velikosti v mm: 100, 125, 160, 200
- průtok od 20 do 300 m³/h
- pouzdro ventilu vyrobeno z pozinkovaného plechu, těleso a talíř ventilu lakované RAL 9010



SMR, SMRF (TPM 091/13) Tlumič hluku

- připojovací rozměry od 80 do 500 mm
- břitové těsnění
- zkoušené dle EN 1366-1, EN 12237 a EN ISO 11691
- SMR je verzí SMRF bez požární odolnosti
- maximální tlakový rozdíl 1 500 Pa
- maximální rychlost proudění 12 m.s⁻¹
- požární odolnost dle EN 13501-3 + A1 EI 30 bez ochranné vzdálenosti
- tloušťka izolace je 50 mm

Regulační technika

7



RKM (TPM 009/00)
Regulační klapka čtyřhranná



- pro regulaci průtoku vzduchu
- ovládání ruční nebo servopohonem
- možné použití i v prostředí s nebezpečím výbuchu
- rozměr klapky od 200 × 200 mm do 2 000 × 2 000 mm
- vyrobena z pozinkovaného plechu
- šíře listu 100 mm
- s přírubou pro připojení na potrubí



RKTM (TPM 012/00)
Regulační klapka čtyřhranná těsná



- regulace a uzavření proudu vzduchu
- ovládání ruční nebo servopohonem
- rozměr klapky od 200 × 200 mm do 2 000 × 1 600 mm
- s přírubou pro připojení na potrubí
- vyrobena z pozinkovaného plechu
- šíře listu 100 mm
- možné použití i v prostředí s nebezpečím výbuchu



RKKM (TPM 030/03)
Regulační klapka kruhová



- slouží k regulaci průtoku vzduchu
- ovládání ruční nebo servopohonem
- možné použití i v prostředí s nebezpečím výbuchu
- od průměru 80 do 630 mm
- vyrobena z pozinkovaného plechu
- s přírubou pro připojení na potrubí nebo pro připojení na SPIRO potrubí



RKKTM (TPM 031/03) Regulační klapka kruhová těsná

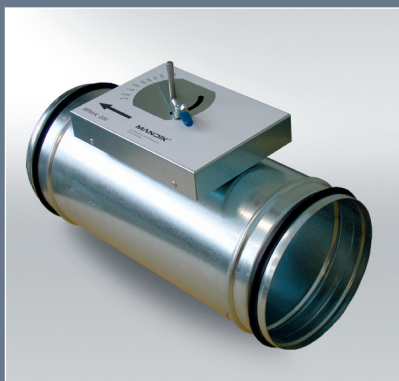


- regulace a uzavření proudu vzduchu
- ovládání ruční nebo servopohonem
- možné použití i v prostředí s nebezpečím výbuchu
- od průměru 80 do 630 mm
- vyrobena z pozinkovaného plechu
- s přírubou pro připojení na potrubí nebo pro připojení na SPIRO potrubí



RPM-V (TPM 085/12) Regulátor variabilního průtoku vzduchu

- k regulaci variabilního nebo konstantního průtoku vzduchu ve větracích systémech
- průměr od 100 do 400 mm
- průtok od 35 do 5 800 m³/h
- vyroben z pozinkovaného plechu
- každý regulátor VAV vybaven tlakovou sondou v proudu vzduchu a servopohonem (Belimo LMV-D3-MP nebo NMV-D3-MP, napájecí napětí 24 V, ovládací napětí 0–10 V nebo 2-10V)



RPM-K (TPM 094/13) Regulátor konstantního průtoku vzduchu

- udržuje konstantní průtok vzduchu ve větracích systémech
- průměr od 100 do 400 mm
- průtok od 100 do 4 000 m³/h
- těleso regulátoru a ovládací zařízení jsou vyrobeny z pozinkovaného plechu, list klapky je vyroben z hliníkového plechu, osa listu, pouzdra a pružina jsou z nerezové oceli

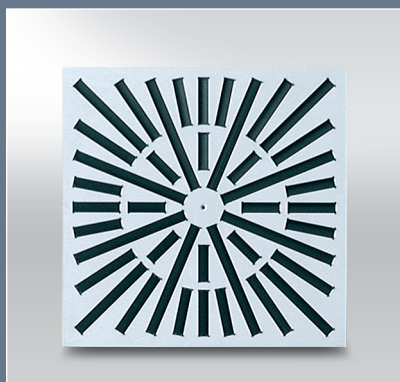
Distribuční elementy



VVM (TPM 001/96)

Vyúst s vířivým výtokem vzduchu

- instalace do podhledu nebo zavěšená pod strop
- pro kanceláře, kina, nákupní centra apod.
- průtok od 55 do 1 200 m³/h
- velikosti v mm: 300, 400, 500, 600, 625, 825
- výška instalace od 2,6 do 4,0 m
- pro topení i chlazení s $\Delta t_p \leq -14$ K
- přestavitelné plastové lamely pro směřování proudu vzduchu
- přípojovací skříň v pozinkovaném provedení
- čelní deska lakovaná RAL 9010



VVDM (TPM 089/12)

Vyúst s vířivým výtokem vzduchu

- instalace do podhledu nebo zavěšená pod strop
- pro kanceláře, kina, nákupní centra apod.
- průtok od 150 do 1 500 m³/h
- velikosti v mm: 300, 400, 500, 600, 625, 825
- výška instalace od 2,5 do 4,0 m
- pro topení i chlazení s $\Delta t_p \leq 12$ K
- přestavitelné plastové lamely pro směřování proudu vzduchu
- přípojovací skříň v pozinkovaném provedení
- čelní deska lakovaná RAL 9010



VVP (TPM 007/99)

Vyúst s vířivým výtokem vzduchu s pevnými lamelami

- instalace do podhledu nebo zavěšená pod strop
- pro kanceláře, kina, nákupní centra apod.
- průtok od 120 do 600 m³/h
- velikosti v mm: 300, 400, 500, 600, 625
- výška instalace od 2,6 do 4,0 m
- pro chlazení s $\Delta t_p \leq -14$ K
- přípojovací skříň v pozinkovaném provedení
- čelní deska lakovaná RAL 9010



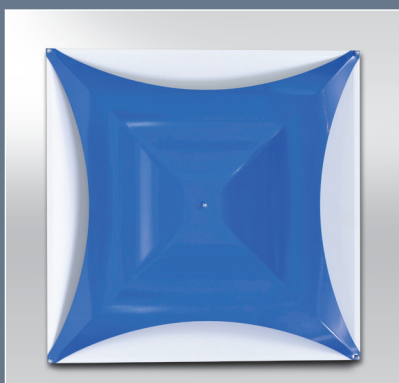
ALCM (TPM 003/97) Anemostat lamelový

- instalace do podhledu nebo zavěšený pod strop
- pro kanceláře, kina, restaurace, nákupní centra apod.
- průtok od 110 do 1 800 m³/h
- velikosti v mm: 250, 300, 400, 500, 600, 625
- výška instalace od 2,6 do 4,0 m
- pro topení a chlazení s $\Delta t_p \leq -8\text{ K}$
- přívodní vzduch je rozdělován do čtyř na sebe kolmých stran
- připojovací skříň v pozinkovaném provedení
- čelní deska lakovaná RAL 9010



ALKM (TPM 005/99) Anemostat lamelový

- instalace do podhledu nebo zavěšený pod strop
- pro kanceláře, kina, restaurace, nákupní centra apod.
- průtok od 110 do 1 800 m³/h
- velikosti v mm: 250, 300, 400, 500, 600, 625
- výška instalace od 2,6 do 4,0 m
- pro topení a chlazení s $\Delta t_p \leq -8\text{ K}$
- přívodní vzduch je rozdělován do všech stran rovnoměrně
- připojovací skříň v pozinkovaném provedení
- čelní deska lakovaná RAL 9010



CHICAGO (TPM 036/05) Anemostat pohledový

- instalace do podhledu nebo stěn
- pro aplikace, ve kterých je kladen důraz na architektonický vzhled distribučního prvku
- průtok od 300 do 800 m³/h
- velikosti v mm: 600, 625
- výška instalace od 2,6 do 4,0 m
- možná instalace na svislou stěnu
- vhodné pro topení a chlazení
- přívodní vzduch je rozdělován do čtyř na sebe kolmých stran
- připojovací skříň v pozinkovaném provedení
- čelní deska lakovaná kombinací dvou libovolných barev nebo jednobarevná



VASM (TPM 017/01)

Vířivý anemostat se stavitelnými lamelami

- instalace do podhledu nebo zavěšený pod strop
- pro výrobní haly, sklady, nákupní centra apod.
- průtok od 350 do 2 400 m³/h
- velikosti v mm: 315, 400, 630
- výška instalace nad 3,8 m
- pro topení s $\Delta t_p \leq 15$ K a chlazení s $\Delta t_p \leq -10$ K
- změna směru výstupního vzduchu (svisle, šikmo, vodorovně)
- změna směru výstupu pomocí servopohonu BELIMO nebo ručně
- vysoká indukce přívodního vzduchu ve větraném prostoru
- přípojovací skříň v pozinkovaném provedení
- čelní deska lakovaná RAL 9010



VAPM (TPM 010/00)

Vířivý anemostat s pevnými lamelami

- varianta nastavení topení/chlazení pomocí výsuvné středové části
- instalace do podhledu nebo zavěšený pod strop
- pro kanceláře, kina, restaurace, nákupní centra apod.
- velikosti v mm: 125, 160, 200, 250, 315, 400
- průtok od 30 do 900 m³/h
- výška instalace od 2,6 do 4,0 m
- pro topení a chlazení s $\Delta t_p \leq -10$ K
- vysoká indukce přívodního vzduchu ve větraném prostoru
- přípojovací skříň v pozinkovaném provedení
- čelní deska lakovaná RAL 9010



VAPM-L (TPM 082/11)

Vířivý anemostat s pevnými lamelami lineární

- instalace do parapetů, stupňů nebo schodišť
- pro kina, divadla, koncertní sály apod.
- velikosti dle počtu růžic 1–6
- průtok od 6 do 100 m³/h
- výška instalace 15–300 mm nad podlahou
- max. teplotní rozdíl $\Delta t_p \leq 5$ K
- čelní deska lakovaná RAL 9010
- přípojovací skříň v pozinkovaném provedení
- možnost osazení rozptylovým prvkem



EKOBOX (TPM 037/04) Připojovací skříň k čelním deskám

- varianta standard nebo s možností nastavení průtoku vzduchu při namontované čelní desce
- velikosti v mm: 250, 300, 400, 500, 600, 625, 825
- ekonomické provedení pro přívod vzduchu
- vodorovné připojení s regulační klapkou
- určena pro čtvercové čelní desky VVM, VVPM, ALCM
- pozinkované provedení



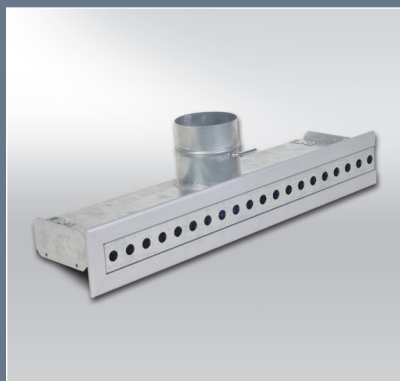
DPM (TPM 002/97) Děrovaný panel

- instalace do podhledu nebo zavěšený pod strop
- pro kanceláře, kina, nákupní centra
- průtok od 150 do 500 m³/h
- velikosti v mm: 600
- výška instalace min. 3,0 m
- pro chlazení s $\Delta t_p \leq -15$ K
- rovnoměrný proud vzduchu, malé rozdíly v rozložení rychlostí a teplot ve větraném prostoru
- připojovací skříň v pozinkovaném provedení
- čelní deska lakovaná RAL 9010



TVOM, TVPM (TPM 028/03) Talířový ventil

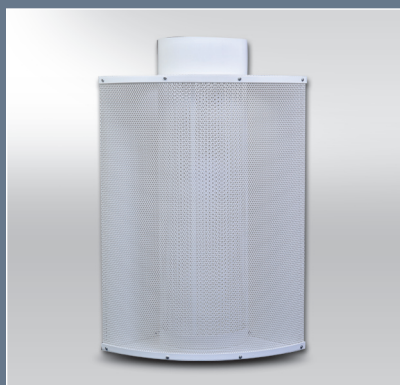
- pro odvod (TVOM) a přívod (TVPM) vzduchu z WC, koupelen a jiných menších prostor, instalace do podhledu
- průtok od 20 do 250 m³/h
- velikosti v mm: 100, 125, 160, 200
- vyrobeno z ocelového plechu, lakováno RAL 9010



VSV (TPM 065/06)

Vyústě se štěrbinovým výtokem vzduchu

- pro přívod i odvod vzduchu v komfortních prostorech
- plochý a stabilní vzdušný proud v celé délce vyústě
- při instalaci do stropu výška umístění od 2,6 do 4 m
- průtok od 20 do 250 m³/h
- velikosti 600 a 1 200 mm
- rám vyústě z hliníkového profilu, zbytek dílů z pozinkovaného plechu, čelní díly pozink nebo lakované libovolným odstínem RAL



VPVM (TPM 013/01)

Velkoplošná vyústě

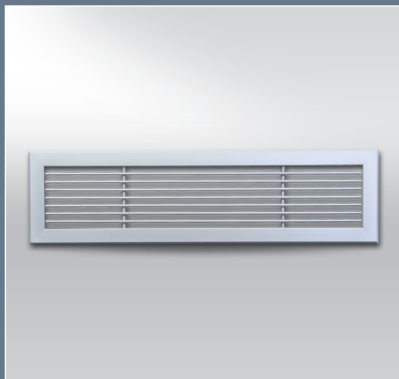
- pro přívod vzduchu do pobytové oblasti v kancelářích, průmyslových objektech, laboratořích s vysokou bodovou tepelnou zátěží nebo škodlivinami znečištěným vzduchem v prostoru – malé rychlosti proudění v pracovní oblasti
- průtok od 500 do 8 100 m³/h
- pro teplotu přívodního vzduchu o 1 až 3 °C nižší než v prostoru
- provedení kruhové, stěnové, rohové
- přívodní vzduch se v prostoru rozšiřuje od podlahy vzhůru pomocí konvekčních proudů
- vyrobena z ocelového plechu, povrch lakován RAL 9010



KMM (TPM 002/96)

Krycí mřížka

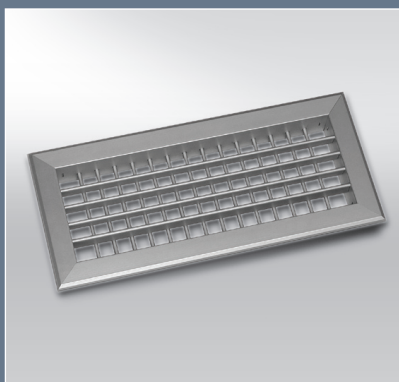
- pro zakrytí otvorů a vstupů do potrubí, zabraňují průnikům předmětů do potrubí
- efektivní plocha cca 78 %
- vyrobeno z ocelového plechu, lakováno RAL 9010, 9006
- kruhové nebo čtyřhranné



SMM, SMPM (TPM 014/01, TPM 035/04)

Stěnová mřížka

- provedení z eloxovaného hliníku nebo z pozinkovaného plechu
- stěnové mřížky samostatné (SMM) a stěnové mřížky pásové (SMPM) pro umístění do čtyřhranného potrubí nebo do stěny
- přívod i odvod vzduchu v kinech, nákupních centrech, halách, garážích apod.
- průtok od 100 do cca 5 000 m³/h



VNM (TPM 015/01)

Vyústka nastavitelná

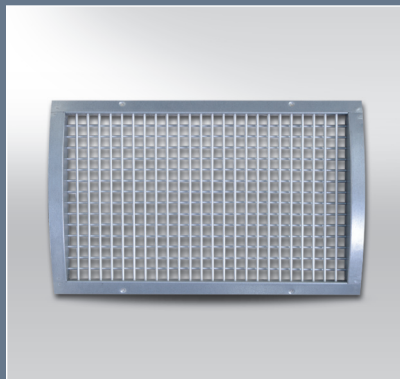
- provedení z eloxovaného hliníku nebo z pozinkovaného plechu
- pro umístění na stěnu, do čtyřhranného potrubí nebo do stěny
- nastavitelný směr proudu vzduchu z vyústí
- přívod i odvod vzduchu v kinech, nákupních centrech, halách, garážích apod.
- průtok od 100 do cca 5 000 m³/h
- volitelný regulační člen pro nastavení průtoku a tlakové ztráty vyústí



SVM (TPM 016/01)

Stěnová vyústka

- provedení z eloxovaného hliníku nebo z pozinkovaného plechu
- pro umístění na stěnu, do čtyřhranného potrubí nebo do stěny
- nastavitelný směr proudu vzduchu
- přívod i odvod vzduchu v kinech, nákupních centrech, halách, garážích apod.
- průtok od 100 do cca 5 000 m³/h
- volitelný regulační člen pro nastavení průtoku a tlakové ztráty vyústí



VNKM (TPM 034/04)

Vyústka pro kruhové potrubí

- pro umístění do kruhového potrubí
- přívod i odvod vzduchu v kinech, nákupních centrech, halách, garážích apod.
- průtok od 100 do cca 5 000 m³/h
- nastavitelný směr proudu vzduchu
- volitelný regulační člen pro nastavení průtoku a tlakové ztráty vyústí
- rámeček mřížek je z pozinkovaného plechu, lamely z hliníkových profilů



DDM II (TPM 072/08)

Dýza s dalekým dosahem

- distribuce vzduchu na velké vzdálenosti
- určena pro umístění do stěny nebo stropu
- pro velké haly, divadla, koncertní sály
- průtok od 40 do 2 400 m³/h
- velikosti v mm: 100, 125, 160, 200, 250, 315, 400
- pro topení s $\Delta t_p \leq 25$ K a chlazení s $\Delta t_p \leq -14$ K
- přestavení směru proudu výstupního vzduchu ručně nebo servopohonem ($\pm 25^\circ$)
- vysoká výstupní rychlost proudu vzduchu
- lakovaný povrch RAL 9010

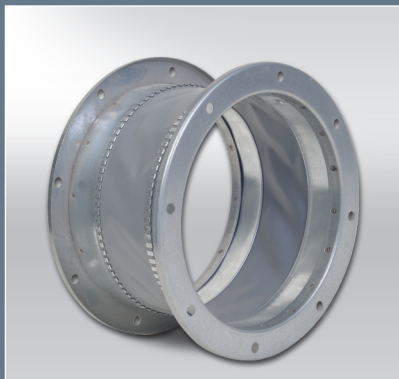


PDZM (TPM 079/10)

Protidešťová žaluzie

- přívod i odvod vzduchu
- skryté uchycení nebo otvory pro šrouby
- upevňovací rám nebo rám pro zazdění
- rozměrová řada od 200 × 200 mm do 2 000 × 2 000 mm
- síť proti ptactvu nebo hmyzu
- možnost osazení filtrační tkaniny G2
- rámeček i lamely v základním provedení z pozinkovaného plechu
- lakované provedení dle RAL

Ostatní VZT komponenty



TVM (TPM 003/96)
Tlumičí vložka

- používá se k zamezení přenosu dynamických sil od chvění ventilátorů a jednotek na navazující potrubí
- vložky určeny pro potrubí sk. I
- šíře příruby vložky 30 mm
- kruhové nebo čtyřhranné



NKTM (TPM 090/13)
Přetlaková klapka

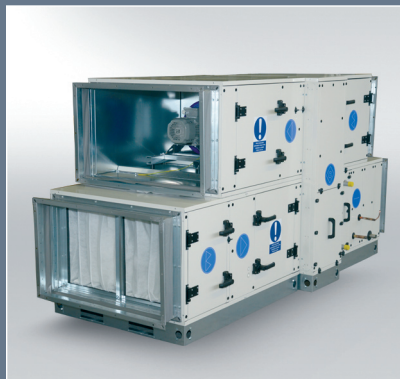
- rozměry od 200 × 200 do 1 400 × 1 400 mm
- maximální tlakový rozdíl 1 500 Pa
- max. rychlost proudění 12 m.s⁻¹
- mechanické zařízení bránící zpětnému proudění
- klapka je vyrobena z pozinkovaného plechu



DM-E (TPM 084/12)
Evakuační (dekompresní) klapka

- rozměry od 100 × 100 do 1 200 × 600 mm, respektive ø100 do ø 500 mm
- maximální tlakový rozdíl 1 200 Pa
- max. rychlost proudění 12 m.s⁻¹
- klapka uvolňuje přetlak a otevírá potrubí k odvodu kouře
- klapka je vyrobena kompletně z pozinkovaného plechu, vždy osazena servomotorem
- požární klasifikace dle ČSN EN 13501-3+A1 je E 30 ve,ho (i→o)S

Klimatizační jednotky



MANDÍK řady M a P (TPM 088/12) Klimatizační jednotka

CE

- průtok od 800 do 100 000 m³/hod
- systém MaR na platformě Siemens a Carel
- opláštění jednotek dle požadavků EN 1886
- vnitřní provedení
- venkovní provedení
- hygienické provedení dle požadavků VDI 6022 a EN 13053+A1

Průmyslové vytápění



HELIOS (TPM 049/05)

Tmavý trubkový infrazářič plynový



- palivo – zemní plyn (G20), propan (G31), propan-butan (G30/G31)
- topný výkon od 6,2 do 45 kW
- několik konstrukčních provedení
- odlišují se výkonem, provedením hořákové skříně, konstrukcí reflektoru a tvarem topné trubice
- možnost výkonově jednostupňového nebo dvoustupňového provedení hořáku
- vlastní ovládací skříňe OI, Helreg nebo možnost připojení na centrální regulaci SIEMENS



MONZUN (TPM 040/05)

Teplovzdušná jednotka plynová



- provedení VH (s axiálním ventilátorem) nebo CV (s radiálním ventilátorem)
- palivo – zemní plyn (G20), propan (G31), propan-butan (G30/G31)
- výkonová řada od 6,5 do 92,8 kW s průtokem vzduchu od 550 do 9 000 m³/h
- nástěnné nebo podstropní provedení
- možnost dodání tří typů: jednostupňový, dvoustupňový a modulovaný výkon (plynulá regulace výkonu)
- ovládací skříňe OM, Remon nebo možnost připojení na centrální regulaci SIEMENS



MONZUN – RTI (TPM 041/05)

Teplovzdušná jednotka plynová se směšovací komorou



- provedení VH RTI (s axiálním ventilátorem) nebo CV RTI (s radiálním ventilátorem)
- palivo – zemní plyn (G20), propan (G31), propan-butan (G30/G31)
- možnost dodání tří typů: jednostupňový, dvoustupňový a modulovaný výkon (plynulá regulace výkonu)
- nástěnné nebo podstropní provedení
- ovládací skříňe OM, Remon nebo možnost připojení na centrální regulaci SIEMENS
- ovládání směšovací komory ruční nebo servopohonem – nastavení venkovního a vnitřního vzduchu v poměru 0–100 %
- výkonová řada od 6,5 do 92,8 kW s průtokem vzduchu od 550 do 8 000 m³/h



MONZUN – EUROKLIM (TPM 043/05)

Ohřívač do VZT sestav plynový

CE

- provedení bez ventilátoru
- palivo – zemní plyn (G20), propan (G31), propan-butan (G30/G31)
- možnosti provedení
 - interiér / pozink / exteriér
- provedení s modulací výkonu (plynulá regulace výkonu od min. do max. hodnoty)
- výkonová řada od 6,5 do 92,8 kW s průtokem vzduchu od 550 do 8 000 m³/h
- na vstupu a výtlaku vzduchu jsou osazeny příruby pro napojení na vzduchotechnické potrubí



MONZUN – TE (TPM 063/07)

Teplovzdušná jednotka teplovodní

CE

- dodáván ve třech velikostech, jednořadý až čtyřřadý výměník
- nástěnné nebo podstropní provedení
- možnost připojení směšovací komory a dalšího příslušenství
- výkonová řada od 8,7 do 80 kW s průtokem vzduchu od 1 500 m³/h do 7 800 m³/h
- topné médium – voda
 - $t_{\max} = 100\text{ }^{\circ}\text{C}$, $p_{\max} = 1,4\text{ MPa}$



SPALINOVODY (TPM 047/05)

CE

- certifikovaný stavebnicový systém odvodu spalin a přívodu spalovacího vzduchu
- horizontální i vertikální instalace
- nerezové provedení DN 80 - DN 150
- hliníkové provedení DN 80 - DN 100



DESTRAFIKÁTOR (TPM 048/05)

Podstropní ventilátor



- tři výkonové řady dle vzduchového výkonu
- v kombinaci s teplovzdušným vytápěním zvyšuje hospodárnost vytápění objektu

Speciální aplikace



PKTMB – 120

Požární klapka odolná vůči seizmickým událostem, působení vysokého tlaku a pro vyšší rychlosti proudění

ce

- od 200 × 200 × 450 do 1 400 × 1 000 × 450 mm (pouze čtyřhranné provedení, přechod na kruhové možný)
- CE certifikace dle EN 15650
- testováno dle EN 1366-2
- klasifikováno dle EN 13501-3+A1
- požární odolnost EIS 120
- těsnost přes těleso – třída „C“, přes zavřený list - třída 2 dle EN 1751
- korozivzdornost dle EN 15650
- cyklování C 10 000 dle EN 15650
- ovládání elektrické, pneumatické, mechanické, nebo kombinované
- pro max. rychlost 20 m/s a tlakový rozdíl max. 6 600 Pa (vnitřní prostor potrubí vůči okolí – dynamický tlak)
- při pneumatickém ovládání je možné přímé připojení na systém SWAGELOK
- Kluzná ložiska – bezúdržbové provedení odolávající vysokému seizmickému zatížení
- Turbulentní proudění uvnitř potrubí povoleno, klapku je možné provozovat (otevřít, zavřít) při rychlosti vzdušiny 20m/s, tlaku 6 600 Pa a spolupůsobení seizmické události (EDB, APC)



PKTMF – 120

Požární klapka odolná vůči seizmickým událostem, působení vysokého tlaku a pro vyšší rychlosti proudění

ce

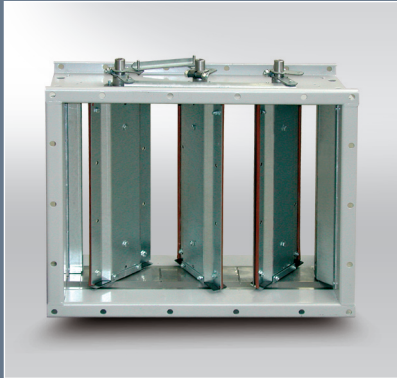
- od 200 × 200 × 375 do 1 600 × 800 × 375 mm (pouze čtyřhranné provedení, přechod na kruhové možný)
- CE certifikace dle EN 15650
- testováno dle EN 1366-2
- klasifikováno dle EN 13501-3+A1
- požární odolnost EIS 120
- těsnost přes těleso – třída „C“, přes zavřený list - třída 2 dle EN 1751
- korozivzdornost dle EN 15650
- cyklování C 10 000 dle EN 15650
- ovládání elektrické, pneumatické, mechanické, nebo kombinované
- pro max. rychlost 12 m/s a tlakový rozdíl max. 7 500 Pa (vnitřní prostor potrubí vůči okolí – statický tlak na zavřený list klapky)
- Při pneumatickém ovládání je možné přímé připojení na systém SWAGELOK
- kluzná ložiska – bezúdržbové provedení odolávající vysokému seizmickému zatížení
- seizmická odolnost dána RRS (EDB, APC) určeného pro místo stavby – zkušeno na špičková zrychlení vyšší než 10 G



PKTMJ – 90/120

Požární klapka odolná vůči seizmickým událostem, působení vysokého tlaku a pro vyšší rychlosti proudění CE Ex

- čtyřhranné klapky od $200 \times 200 \times 375$ do $1\,600 \times 1\,000 \times 375$ mm
- kruhové klapky $\varnothing 180 - 1\,000$ mm
- CE certifikace dle EN 15650
- testováno dle EN 1366-2
- klasifikováno dle EN 13501-3+A1
- požární odolnost EIS 120
- těsnost přes těleso – třída „C“, přes zavřený list - třída 2 dle EN 1751
- korozivzdornost dle EN 15650
- cyklování C 10 000 dle EN 15650
- ovládání elektrické, pneumatické, mechanické, nebo kombinované
- pro max. rychlost 15 m/s a tlakový rozdíl max. 2 500 Pa (vnitřní prostor potrubí vůči okolí – dynamický tlak)
- při pneumatickém ovládání je možné přímé připojení na systém SWAGELOK
- kluzná ložiska – bezúdržbové provedení odolávající vysokému seizmickému zatížení
- možné použití do prostředí s nebezpečím výbuchu Zóna 1, Zóna 2



RKT MJ

Regulační klapka odolná vůči seizmickým událostem, působení vysokého tlaku a pro vyšší rychlosti proudění. Použitelná jako těsná klapka, přetlaková klapka, regulační a izolační klapka CE Ex

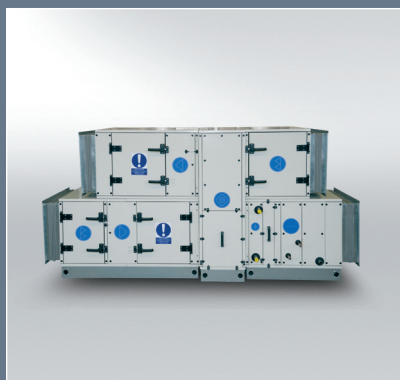
- rozměry min. $250 \times 250 \times 210$ mm, max. $2\,000 \times 2\,000 \times 210$ mm (pouze čtyřhranné provedení, přechod na kruhové možný)
- elektrické, pneumatické, mechanické ovládání – osazení koncovými spínači možné
- kluzná pouzdra, bezúdržbové provedení
- těsnost přes uzavřené listy klapky třída 3,4 dle EN 1751
- těsnost pláště klapky třída „C“ dle EN 1751
- max. rychlost proudění 25 m/s
- protiběžné aerodynamické listy
- spouštěcí mechanismus osazen mimo osu a proudění
- tlakový rozdíl max. 7 500 Pa (vnitřní tlak vůči okolí)
- uhlíková lakovaná, pozinkovaná a nerezavějící ocel – tělesa tl. 3 mm, podélné sváry
- zasažení radioaktivními aerosoly povoleno – dekontaminovatelná
- Seizmická odolnost dána RRS (EDB, APC) určeného pro místo stavby – zkoušeno na špičková zrychlení vyšší než 10 G
- životnost 40 let, údržbový interval 10 000 h



NKTMJ

Přetlaková klapka pro speciální aplikace

- rozměry min. 200 × 200 × 210 mm, max. 2 000 × 2 000 × 210 mm (pouze čtyřhranné provedení, přechod na kruhové možný)
- pouze mechanické provedení
- kluzná pouzdra, bezúdržbové provedení
- těsnost přes uzavřené listy klapky třída 3 dle EN 1751
- těsnost pláště klapky třída „C“ dle EN 1751
- max. rychlost proudění 25 m/s
- provedení bez, resp. s protiváhou
- ovládací mechanismus osazen mimo osu a proudění
- tlakový rozdíl max. 7 500 Pa (vnitřní tlak vůči okolí)
- uhlíková lakovaná, pozinkovaná a nerezavějící ocel – tělesa tl. 3 mm, podélné sváry
- zasažení radioaktivními aerosoly povoleno – dekontaminovatelná
- Seizmická odolnost dána RRS (EDB, APC) určeného pro místo stavby – zkoušeno na špičková zrychlení vyšší než 10 G
- životnost 40 let, údržbový interval 10 000 h



MANDÍK řady M a P (TPM 088/12)

Klimatizační jednotka

CE

- průtok od 800 do 100 000 m³/hod
- systém MaR na platformě Siemens a Carel
- opláštění jednotek dle požadavků EN 1886
- vnitřní provedení
- venkovní provedení
- hygienické provedení dle požadavků VDI 6022 a EN 13053+A1
- seizmické provedení

MANDÍK, a. s.

Dobříšská 550

267 24 Hostomice

Česká republika

Tel.: +420 311 706 706

Fax: +420 311 584 810

E-mail: mandik@mandik.cz

www.mandik.cz

Datum vydání: 04/2013